

# PROTECTOR ULTRA 2.0 GTX

lime-green  
Art. Nr. 603113



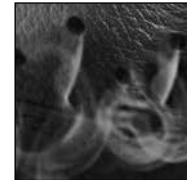
**CE 0193 EN ISO 20345:2011 S3 HRO HI CI WR /  
CE EN ISO 17249:2013 + AC:2014 - Level 2**

Lederstärke 2,8 – 3,0 mm, atmungsaktiv und wasserdicht durch  
GORE-TEX® Performance, Schnittschutz Level 2, Schafthöhe 20 cm, Sohle 028

**Lieferbare Größen UK 6 – 12**



603113



HAIX® Climate System



HAIX® 2-Zone Lacing



## Obermaterial

Velourleder, hydrophobiert und atmungsaktiv, 2,8 – 3,0 mm dick

## Schnittschutz

Schnittschutz Level 2 (24 m/sec.).  
Gemäß EN ISO 17249:2013.

## Innenfutter

GORE-TEX® Performance; wasserdicht und atmungsaktiv. Hoch abriebfester Futterstoff mit Vlieszwischenlage. Optimaler Klimakomfort für alle Jahreszeiten bei höchsten Beanspruchungen.

## Kunststoff-/Vliesbrandsohle

Feuchtigkeitsabsorbierend, formstabil, verwindungssteif, vermindert punktuellen Druck (z.B. durch Steine).

## Einlage

Komfortabel, dämpfend, feuchtigkeitsableitend. Separate Fersenschale sorgt für gute Dämpfung und Fußführung.

## Sohle

Stabile und abriebfeste VIBRAM Gummi/PU Sohle mit robustem Geländeprofil. Der PU Dämpfungskeil mit seinem geringen Gewicht, sorgt für Auftrittsämpfung und guten Abrollkomfort. Die Laufsohle ist hitze-, kraftstoffbeständig und nicht kreidend. Gemäß EN ISO 20345:2011.

## HAIX® Protective toe cap

Anatomisch geformte und gepolsterte Schutzkappe in breiter Ausführung

## HAIX® Climate System

Das HAIX Climate System nutzt die Pumpbewegung, die beim Gehen entsteht und transportiert Feuchtigkeit zu den Ventilationsöffnungen an Schaft und Zunge.

## HAIX® 2-Zone Lacing

Zwei-Zonen-Schnürsystem ermöglicht eine separate Anpassung des Schuhs an den Fuß- und Schaftbereich.

## GRIP+ Spikes

Metall-Spikes zum Eindrehen in die Schuhsohle sorgen für zusätzlichen Halt und verhindern das Abrutschen auf Ästen und gefällten Baumstämmen.

## Sonstiges

Schnürsystem mit Leichtlaufschnürelementen, keine seitlichen Nähte, randstabile Sohle, Spitzen- und Fersenschutz aus Gummi für eine längere Lebensdauer, weich gepolsterter und dehnbarer Schaftabschluss für zusätzlich Schutz vor Schmutz (z.B. Sägespäne)

UK	3	3½	4	4½	5	5½	6	6½	7	7½	8	8½	9	9½	10	10½	11	11½	12	12½	13	13½	14	14½	15
EU	35	36	37	37	38	39	39	40	41	41	42	43	43	44	45	45	46	47	47	48	48	49	50	50	51
US	4	4½	5	5½	6	6½	7	7½	8	8½	9	9½	10	10½	11	11½	12	12½	13	13½	14	14½	15	15½	16

**HAIX®-Schuhe, Produktions- und Vertriebs GmbH**  
Auhofstrasse 10, 84048 Mainburg, Germany  
T. +49(0)8751/8625-0, F. +49(0)8751/8625-25  
info@haix.de, www.haix.com