

# TIBET

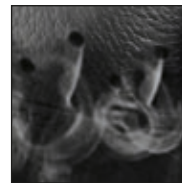
Art. Nr. 201002



## CE EN ISO 20347:2012 O2 HRO HI CI WR FO SRC

Lederstärke 2,5 – 2,7 mm, atmungsaktiv und wasserdicht durch GORE-TEX® Performance, Schafthöhe 23 cm, antistatisch, Sohle 05

Lieferbare Größen UK 6 – 12



HAIX® Climate System



HAIX® MSL System



201002

### Obermaterial

Waterproofleder, hydro-phobiert, atmungsaktiv (4,0 mg/cm<sup>2</sup>/h), 2,5 – 2,7 mm dick.

### Innenfutter

GORE-TEX® Performance; 4-lagiges GORE-TEX® Laminat, wasserdicht und atmungsaktiv. Hoch abriebfester Futterstoff mit Vlieszwischenlage. Optimaler Klima- komfort für alle Jahreszeiten bei höchsten Beanspruchungen. Erhöhter Chemikalienschutz.

### Kunststoff-/Vliesbrandsohle

Feuchtigkeitsabsorbierende Kunststoff-/Vliesbrandsohle. Formstabil, verwindungssteif, vermindert punktuellen Druck (z. B. durch Steine).

### Fußbett

Anatomisch geformte Einlegesohle mit sehr guter Feuchtigkeitsaufnahme und schneller Rücktrocknung, auswechselbar, waschbar.

### Sohle

Gummi/PU Sohle mit einem Straßen-/Geländeprofil, abriebfest und rutschsicher. Optimales Auftritts- und Abrollverhalten durch sportive Spitzen- und Absatzprägung. Die Gummischalensohle mit dem MSL System (Micro-Soft-Light-System) ausgerüstet, dadurch extreme Gewichts- einsparung, hervorragende Kälte- u. Hitzeisolation, nicht kreidend. Durch von Hand aufgezogenen Gummirandstreifen wird eine optimale Seitenstabilität erzielt. Gemäß EN ISO 20347:2012.

### HAIX® Climate System

Das HAIX® Climate System nutzt die Pumpbewegung, die beim Gehen entsteht und transportiert Feuchtigkeit zu den Ventilationsöffnungen an Schaft und Zunge.

### HAIX® MSL System

MicroSoftLight: Verbesserte Dämpfung, durch den PU-Schaum im gesamten Sohlenbereich extreme Gewichtseinsparung sowie gute Kälte- bzw. Hitzeisolation.

### Sun Reflect

Reduziert den Aufheizeffekt des Oberleders durch Sonneneinstrahlung. Sonnenlicht wird vom Leder reflektiert, damit wird weniger Wärme zum Fuß geleitet.

### Sonstiges

Integrierte Fersenbeuge, keine seitlichen Nähte, Leichtlaufsnürelemente mit Klemmhaken und Haken.

UK	3	3½	4	4½	5	5½	6	6½	7	7½	8	8½	9	9½	10	10½	11	11½	12	12½	13	13½	14	14½	15
EU	35	36	37	37	38	39	39	40	41	41	42	43	43	44	45	45	46	47	47	48	48	49	50	50	51
US	4	4½	5	5½	6	6½	7	7½	8	8½	9	9½	10	10½	11	11½	12	12½	13	13½	14	14½	15	15½	16

### HAIX®-Schuhe, Produktions- und Vertriebs GmbH

Auhofstrasse 10, 84048 Mainburg, Deutschland  
T. +49(0)8751/8625-0, F. +49(0)8751/8625-25  
info@haix.de, www.haix.com